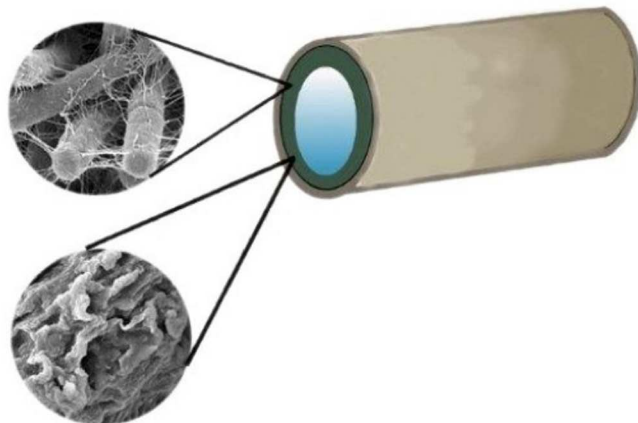


# TIMSEN™

## Najlepsza alternatywa do eliminacji i kontroli warstwy biologicznej

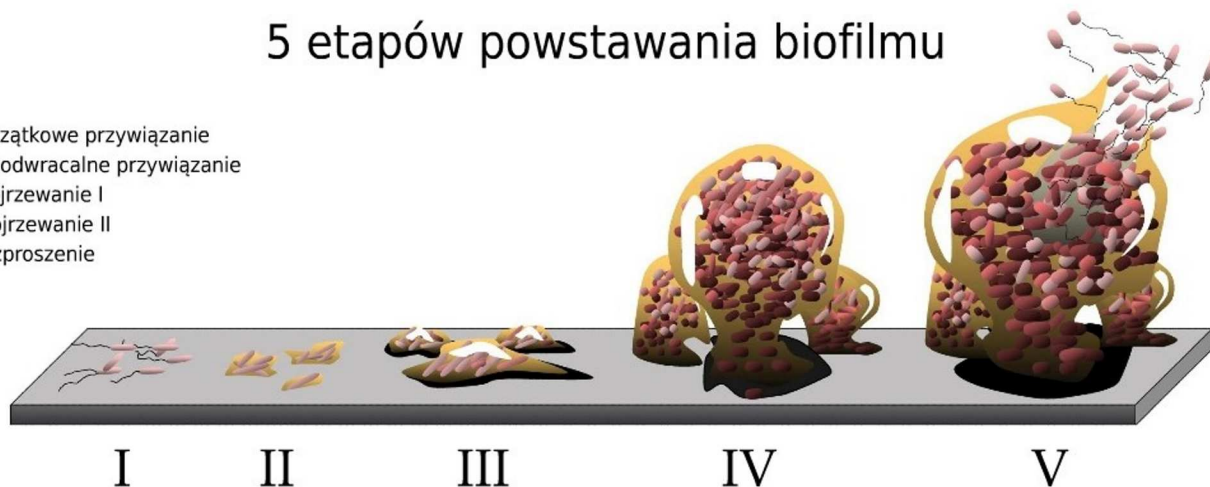
Warstwa biologiczna składa się z części mineralnych i różnych mikroorganizmów, które związane są siecią szlamu lub glikokalyksu. Fragmenty warstwy biologicznej co jakiś czas oddzielają się od warstwy zdrowej, rozrzucając chorobotwórcze mikroorganizmy do odległych miejsc w rurociągu.



Bakterie, grzyby, osad pleśniowy, wirusy i algi powiązane są z powierzchnią na skutek działania sił van der Waalsa. Mikroorganizmy rozpoczynają produkcję cienkich włókien i komórkowego glikokalyksu, pobierając składniki odżywcze ze środowiska. Mikroorganizmy rozwijają się, tworząc kolonie.

### 5 etapów powstawania biofilmu

- I. początkowe przywiązanie
- II. nieodwracalne przywiązanie
- III. dojrzewanie I
- IV. dojrzewanie II
- V. rozproszenie



TIMSEN™ posiada zdolność przenikania warstwy biologicznej i nieszczenia źródeł zanieczyszczeń dzięki redukcji napięcia powierzchniowego, zdolnościom dyspersyjnym, ładunkowi elektrycznemu i grupom lipofilnym. Inne detergenty atakują tylko warstwy zewnętrzne, bez oddziaływania na realne źródło skażenia.

Broszura przygotowana na podstawie rejestracji i tekstów zaakceptowanych w USA. W Polsce produkt jest sklasyfikowany jako detergent.



PRODUCENT:  
**UNITED PROMOTIONS, INC.**  
2030 POWERS FERRY ROAD SE  
SUITE 136  
ATLANTA GEORGIA USA 30339



**MojeKurczaki.pl**  
internetowy sklep hodowcy